



## Contatti utili e link per tutte le questioni legate alla Brexit

Chiedo al titolare della mia azienda (autotrasportatore o al luogo di carico della merce) di ottenere tutti i documenti obbligatori relativi alle merci che trasporto

- **Sito delle Dogane francesi**  
[www.douane.gouv.fr](http://www.douane.gouv.fr)
- **Informazioni sui servizi doganali :**  
+33 8 11 20 44 44 (0,06€ /min. + costo della chiamata)
- **Modulo di contatto :**  
[www.douane.gouv.fr/contact-et-assistance/etre-rappele](http://www.douane.gouv.fr/contact-et-assistance/etre-rappele)

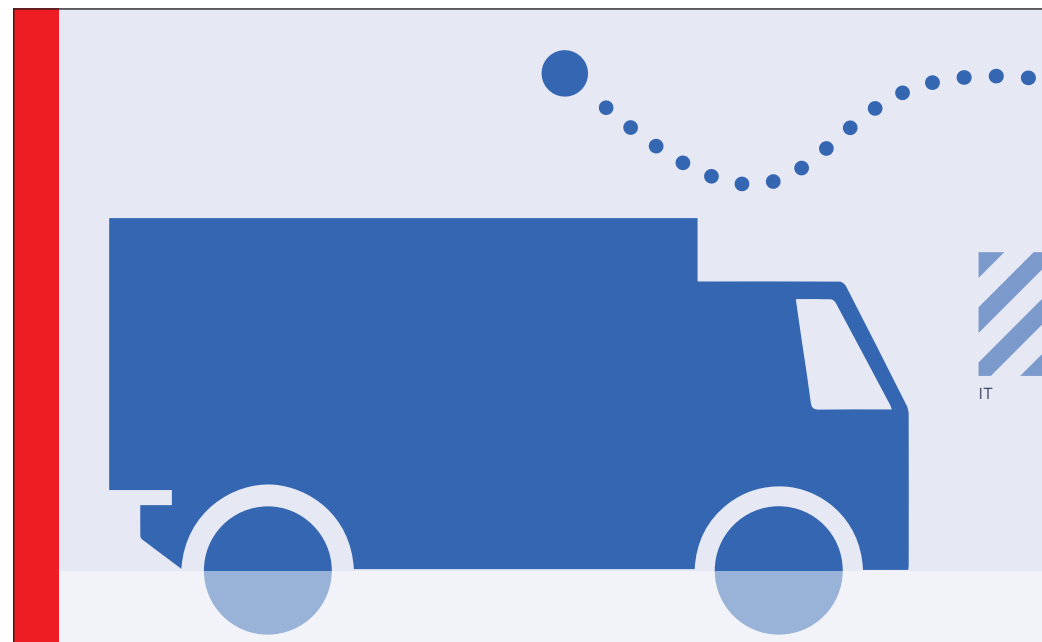


Questo documento è disponibile  
in altre lingue

[www.douane.gouv.fr](http://www.douane.gouv.fr)



Non gettare il presente opuscolo per strada



# Una frontiera intelligente per i professionisti del trasporto

Uniti per superare la Brexit !

# Vos nouvelles demarches pour franchir la frontière



## Se trasporti merci all'importazione, all'esportazione o in transito

Assicurati di avere la lettera di vettura CMR, la patente di guida, i documenti del veicolo e il numero di riferimento MRN (documento con codice a barre per la dichiarazione doganale)



## Se trasporti prodotti sanitari o fitosanitari (SPS)

Sarai sottoposto obbligatoriamente a un controllo della documentazione e ad un'eventuale ispezione delle merci trasportate

## Se trasporti prodotti ittici

Assicurati di avere un'autorizzazione specifica. Sarai anche sottoposto a un controllo doganale.



## Se il camion è vuoto

Avrai solo bisogno della patente di guida e della documentazione del veicolo



**I**l 1 febbraio 2020 il Regno Unito è uscito dall'Unione Europea. Fino al 31 dicembre 2020 per i professionisti del trasporto non ci saranno cambiamenti. Dal 1 gennaio 2021 le formalità doganali e i controlli alla frontiera subiranno cambiamenti.

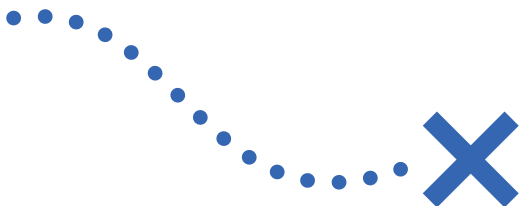
Pertanto, verifica con il titolare della tua azienda di avere pronta tutta la documentazione per l'importazione, l'esportazione o il transito prima del viaggio, così da non subire ritardi o restare bloccati in dogana.

**I**l 1 febbraio 2020 il Regno Unito è uscito dall'Unione Europea. Fino al 31 dicembre 2020 per i professionisti del trasporto non ci saranno cambiamenti. Dopo il 1 gennaio 2021 dovrai passare la frontiera e presentare dichiarazioni doganali valide.

Preparati a tale cambiamento. Prevedi in anticipo le formalità doganali da effettuare per non restare bloccato alla frontiera e facilitarne il passaggio.

Questo opuscolo presenta le situazioni che si possono verificare al passaggio della frontiera tra Francia e Regno Unito dopo il 1 gennaio 2021.

**Uniti per superare la Brexit !**



## Contatti utili e link per tutte le questioni legate alla Brexit

Chiedo al titolare della mia azienda (autotrasportatore o al luogo di carico della merce) di ottenere tutti i documenti obbligatori relativi alle merci che trasporto per attraversare la frontiera.

- **Sito delle Dogane francesi :**  
[www.douane.gouv.fr](http://www.douane.gouv.fr)
- **Informazioni sui servizi doganali :**  
+33 8 11 20 44 44 (0,06€ /min. + costo della chiamata)
- **Modulo di contatto :**  
[www.douane.gouv.fr/contact-et-assistance/etre-rappele](http://www.douane.gouv.fr/contact-et-assistance/etre-rappele)



*Questo documento è disponibile  
in altre lingue*

[www.douane.gouv.fr](http://www.douane.gouv.fr)



# L'import e l'export nel dopo Brexit

**Meglio preparati per passare  
la frontiera**

# Import

Sei munito di documenti doganali con codice a barre? 

**Sì** **No**

Trasporti colli postali o viaggi a vuoto?

**No**

**Sì**

Scannerizza il documento

**TIR ATA** Viaggi sotto regime TIR/ATA\*

Non dimenticare di presentarti a un agente doganale

 **Trasporti prodotti sanitari, veterinari o fitosanitari**

Dovrai forse presentarti al SIVEP\*\*

 **Trasporti prodotti ittici**

Non dimenticare di presentarti al SIVEP\*\*

**No**

Occorre svolgere le formalità doganali presso le dogane francesi per poter proseguire.

**Buon viaggio!**

Quale corsia scegliere in import?



**Corsia verde**

Esco direttamente sull'autostrada perché ho già svolto tutte le formalità doganali e non sono soggetto a un controllo doganale né a un controllo SIVEP.



**Corsia arancione**

Devo obbligatoriamente presentarmi alla dogana (sono in regime TIR/ATA, le mie formalità doganali non sono valide, o sono soggetto a un controllo puntuale) o al SIVEP (trasporto di merci SPS\* o di prodotti ittici).

TIR ATA



\* merci soggette a controlli sanitari e fitosanitari

# Export

Sei munito di documenti doganali con codice a barre? 

**Sì** **No**

Hai svolto altre formalità doganali?



Per un camion che trasporta **colli postali**



Per un camion con **carnet TIR/ATA**



Per un camion che trasporta merci **per un valore in fattura inferiore a 1000€**

**Sì**

**No**



**Viaggi senza carico?**

**Sì**

**No**

Occorre svolgere le formalità doganali per poter proseguire.

**Buon viaggio!**

\* carnet di trasporto internazionale su strada (carnet TIR) / Ammissione Temporanea

\* carnet di trasporto internazionale su strada (carnet TIR) / Ammissione Temporanea  
\*\* servizio incaricato dei controlli veterinari e fitosanitari